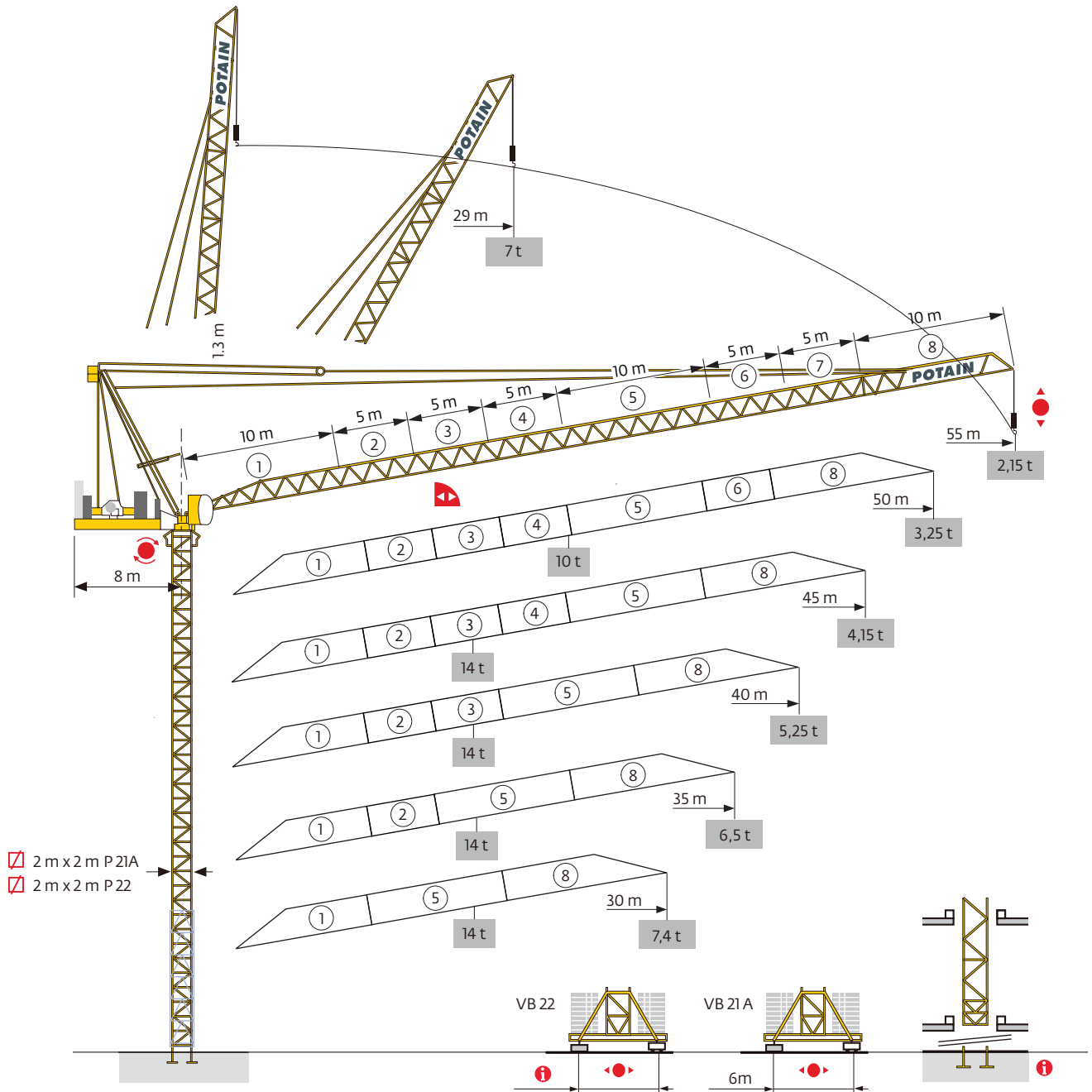
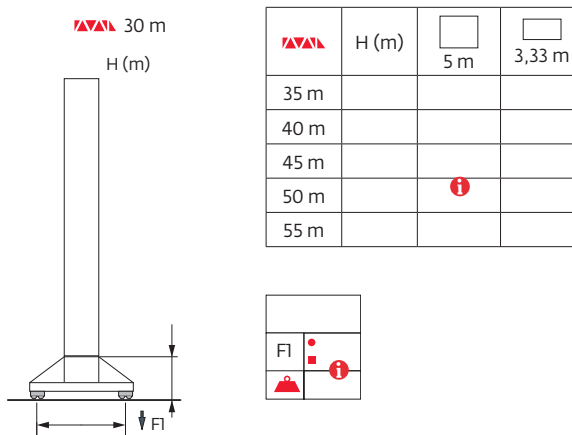
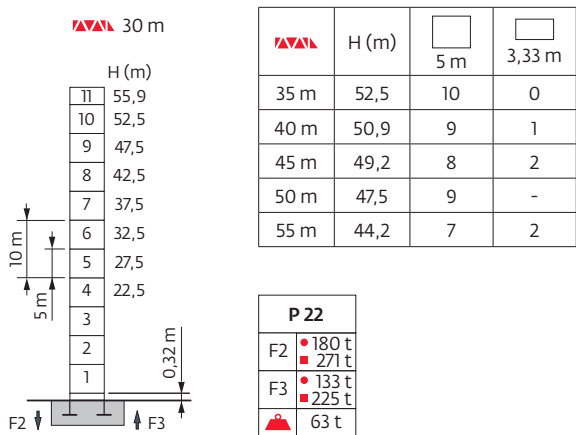
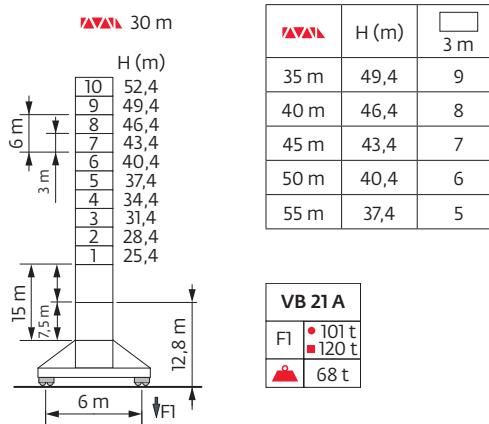
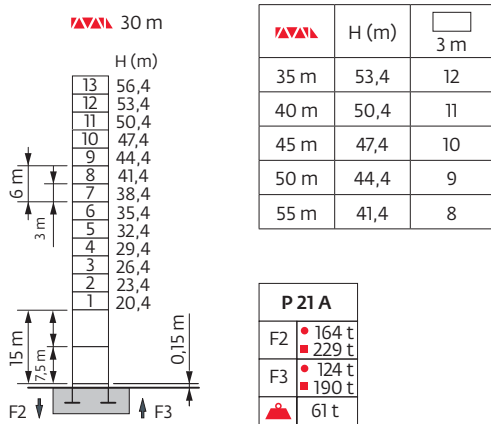


# Potain MCR 225A

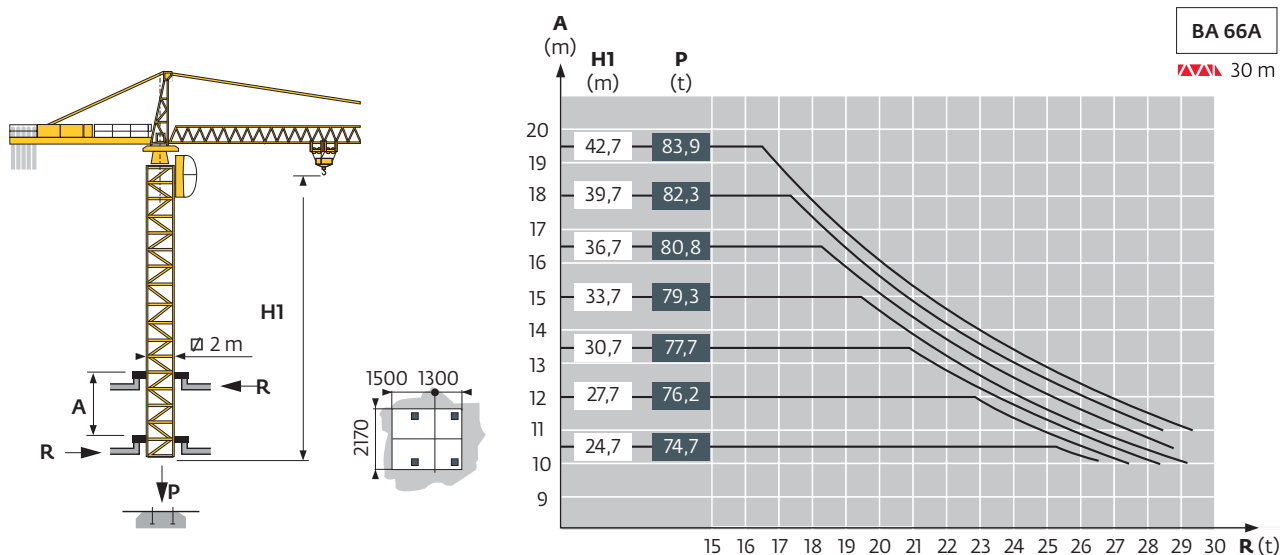


Mât - Réactions / Mast - Reaktionskräfte / Mast - Reactions / Mástil - Reacciones / Torre - Reazioni  
 Tramo - Reações / Реакция опор мачты

2 m



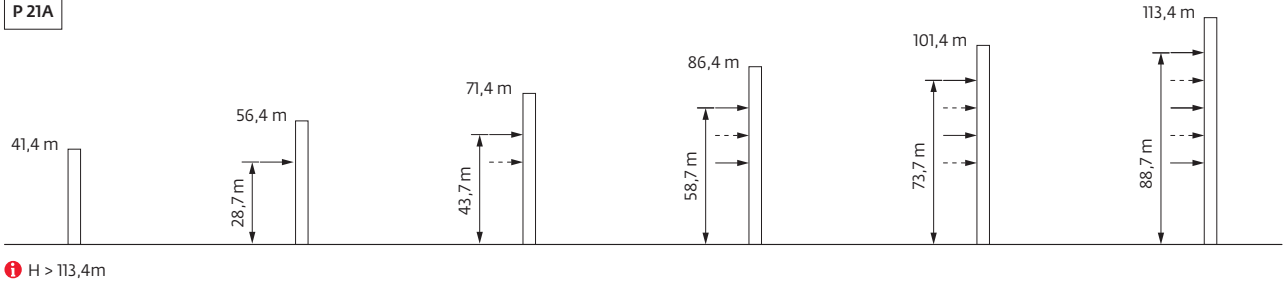
Télescopage sur dalles / Kletterkrane im Gebäude / Climbing Crane / Telescopage grua trepadora / Gru in cavedio  
 Telescopagem sobre lages / Кран, ползущий внутри здания



Ancrages / Verankerungen / Anchorages / Anclajes / Ancoraggi  
 Ancoragem / Анкера

55 m

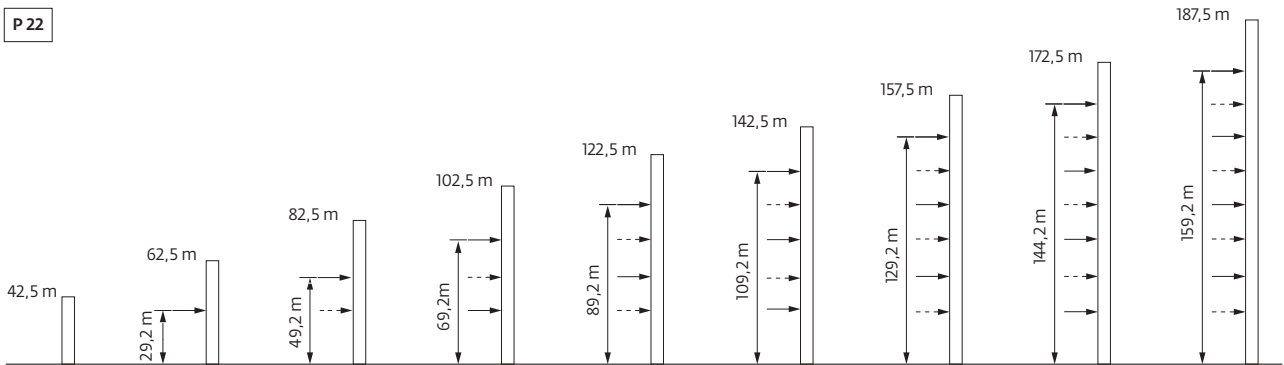
P 21A



H > 113,4m

55 m

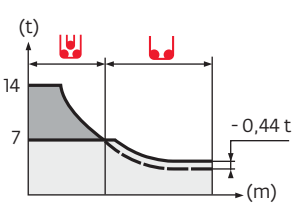
P 22



H > 187,5m

Courbes de charges / Lastkurven / Load curves / Curvas de cargas / Curve di carico  
 Curvas de carga / Кривые нагрузок

	55 m	4,4 ▶						29	30	32	35	37	40	42	45	47	50	52	55 m		
									7	6,9	6,3	5,4	4,9	4,3	3,9	3,4	3,1	2,7	2,45	2,15 t	
	50 m	4 ▶							23,7	25	27	30	32	35	36,6	38,5	40	42	45	47	50 m
										10	9,3	8,3	7	6,3	5,4	5	4,7	4,3	3,7	3,4	3 t
	45 m	3,7 ▶																			
	40 m	3,3 ▶																			
	35 m	3 ▶																			
	30 m	2,6 ▶																			
	25 m																				
	20 m																				
	15 m																				
	10 m																				
	5 m																				
	0 m																				
=																					

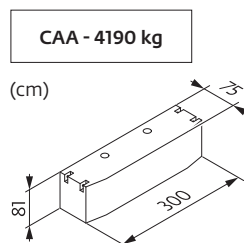


Lest de base / Grundballast / Base ballast / Lastre de base / Zavorra di base  
 Lastro da base / Базовый Балласт

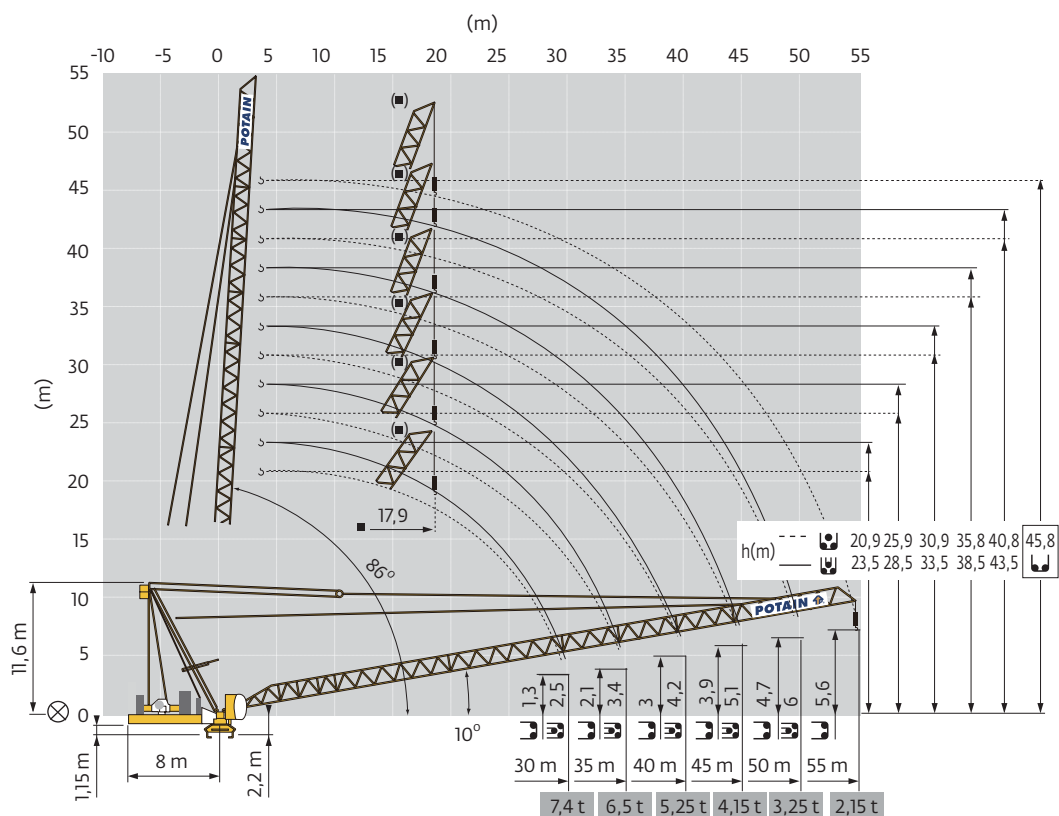
2 m			2 m		
VB 21 A			VB 22		
▼▲▲	H (m)	⚖️ (t)	▼▲▲	H (m)	⚖️ (t)
30 m	56	132			
35 m	52,6	132			
40 m	49,3	132			
45 m	46	132			
50 m	42,6	132			
55 m	39,3	132			

Lest de contre-flèche / Gegenauslegerballast / Counter-jib ballast / Lastre de contra-flecha / Zavorra di controbraccio  
 Lastro da contra lança / Противовес стрелы

▼▲▲	4190 kg	⚖️ (kg)
55 m	4	16 760
50 m	4	16 760
45 m	4	16 760
40 m	4	16 760
35 m	4	
30 m	4	16 760



Flèche relevée / Ausleger in Steilstellung / Luffing jib / Flecha izada / Braccio impennato  
 Lança inclinada / Маховая стрела

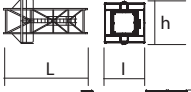

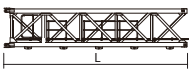


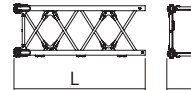





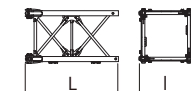





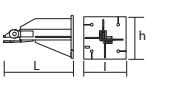
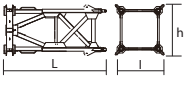
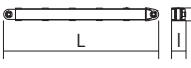
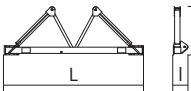


Encombremet et poids / Abmessungen und Gewicht / Dimensions and weight / Dimensiones y peso / Ingombro e peso  
 dimensões e pesos / габаритные размеры и вес

Partie tournante / Drehender Kranteil / Slewing crane part / Parte giratoria  
 Parte rotante / Parte rotativa / Поворотная часть : 55 m - 75 LVF



Partie tournante / Drehender Kranteil / Slewing crane part Parte giratoria / Parte rotante / Parte rotativa Поворотная часть	L (m)	I (m)	h (m)	kg (+/- 5%)
Contre-flèche / Gegenausleger Counter-jib / Contra-flecha Controbraccio / Contra-lança Контр-стрела				6,69 4,64 4,43 6320
Poinçon / Auslegerhaltebock Strut / Puntal Puntone / Extrator стойка				5,8 2,52 11,41 4625
Cabine / Kabine Cab / Cabina Cabina / Cabina Кабина				3,4 1,9 2,57 1130
Pivot / Krankopf Towerhead / Pivote Portaralla / Pivot Секция поворотной части				2,85 2,83 2,73 7290
Elément de flèche / Auslegerelement Jib section / Elemento de flecha Elemento di braccio / Elemento de lança Секция стрелы				① 10,22 1,45 1,69 1010
Elément de flèche / Auslegerelement Jib section / Elemento de flecha Elemento di braccio / Elemento de lança Секция стрелы				② 5,15 1,39 1,52 490 ④ 5,15 1,39 1,51 370
Elément de flèche / Auslegerelement Jib section / Elemento de flecha Elemento di braccio / Elemento de lança Секция стрелы				③ 10 1,39 1,3 770
Elément de flèche / Auslegerelement Jib section / Elemento de flecha Elemento di braccio / Elemento de lança Секция стрелы				⑤ 10,65 1,3 2,29 965
Moufle / Hubflasche Pulley block / Aparejo Bozzello / Cadernal Полиспаст				1,31 0,6 0,22 0,24 1,58 0,88 285 230
Treuil de levage (+ câble) / Hubwerk (+ Seil) Hoisting winch (+ rope) / Mecanismo de elevación (+ cabo) Argano di sollevamento (+ fune) Guincho de elevação (+ cabo) Подъемная лебедка (+ канатом)				75 LVF 100 LVF 2,47 3,09 1,62 1,6 1,4 1,73 3540 4275
Treuil de relevage (+ câble) / Auslegerverstellwerk (+ Seil) Luffing winch (+ rope) / Mecanismo de izado (+ cabo) Argano di Impennaggio braccio (+ fune) Mecanismo de Inclinação da Lança (+ cabo) лебедка подъема стрелы (+ канатом)				75 VVF 3,09 1,79 1,73 3375

Équipement de télescopage / Teleskopierausrüstung / Telescoping equipment Equipo de telescopaje / Equipaggiamento di telescopaggio / Equipamento de telescopagem Оборудование для телескопирования		L (m)	I (m)	h (m)	kg (+/- 5%)	
Cage de télescopage / Teleskopwagen Telescopic cage / Jaula de telescopaje Gabbia di telescopaggio / Gaiola de telescopagem для телескопирования крана		∇ 2 m P21A	7,3	3,98	3,78	6410
		∇ 2 m P22	11,50	4,21	4,36	8235
<b>Mât / Mastwerk / Masts</b> <b>Mástil / Torre / Coluna</b> <b>Мачты</b>						
S 68 J		∇ 2 m	7,74	2,1	2,1	4170
SR 68 J		∇ 2 m	7,74	2,1	2,1	5175
L 68 B2		∇ 2 m	3,26	2,12	2,12	1528
M609 A		∇ 2 m	5,32	2,13	2,13	3517
		A	-	-	-	47
		B	-	-	-	55
		C	-	-	-	122
		D	-	-	-	165
		E	-	-	-	148
M609 C		∇ 2 m	3,66	2,13	2,13	2492
		A	-	-	-	29
		B	-	-	-	41
		C	-	-	-	98
		D	-	-	-	140
		E	-	-	-	138
<b>Bases / Kranbasen / Crane bases</b> <b>Bases / Basi / Bases</b> <b>Фундамент под кран</b>						
Pieds de scellement / VerankerungsfüÙe Fixing angles / Pie de empotramiento Montante da annegare / Angulos fixadores анкера		P21A	1,185	0,60	0,60	298
		R21A	0,80	0,60	0,60	225
		P22	1,345	0,65	0,65	387
		R22	0,82	0,65	0,65	325
Mât-châssis / Grundmasteinheit Basic mast unit / Tramo-chasis Elemento base / Tramo-chassis Мачта для крепления к шасси		VB 21 A	5,01	2,41	2,41	4390
Haubans / Mastabstützungen Struts / Tornapuntas Puntoni / Escoras Растяжка		VB 21 A	4,51	0,29	0,29	420
Sommier / Unterwagenhälfte Half-bearer / Testero Testata / Estrutura base Траверса		VB 21 A	6,7	0,7	2,31	1600

400 V - 50 Hz											ch - PS hp	kW	
	75 LVF 35 Optima	m/min	40	46	81	96	20	23	41	48	75	55	766 m
		t	7	6	3	2,25	14	12	6	4,5			
	100 LVF 35 Optima	m/min	52	62	108	140	26	31	54	70	100	75	1146 m
		t	7	6	3	1,75	14	12	6	3,5			
	75 VVF 30	min	2							75	55		
	RVF 162 Optima+	rpm	0 → 0,7							2 x 7,5	2 x 5,5		
	VB 21 A RT 544 A1 2V R ≥ 13 m	m/min	13,5 - 27							4 x 7	4 x 5,2		

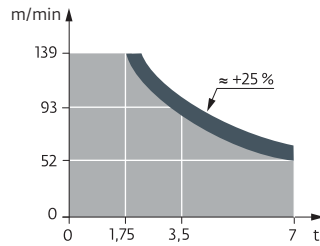
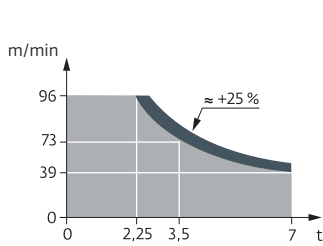
CEI 38	IEC 38		kVA
400 V (+10% -10%)		75 LVF : 165 kVA 100 LVF : 190 kVA	

480 V - 60 Hz											ch - PS hp	kW	
	75 LVF 35 Optima	m/min	40	46	81	96	20	23	41	48	75	55	766 m
		t	7	6	3	2,25	14	12	6	4,5			
	100 LVF 35 Optima	m/min	52	62	108	140	26	31	54	70	100	75	1146 m
		t	7	6	3	1,75	14	12	6	3,5			
	75 VVF 30	min	2							75	55		
	RVF 162 Optima+	rpm	0 → 0,7							2 x 7,5	2 x 5,5		
	VB 21 A RT 544 A1 2V R ≥ 13 m	m/min	16 - 32							4 x 8,4	4 x 6,2		

CEI 38	IEC 38		kVA
480 V (+6% -10%)		75 LVF : 165 kVA 100 LVF : 190 kVA	

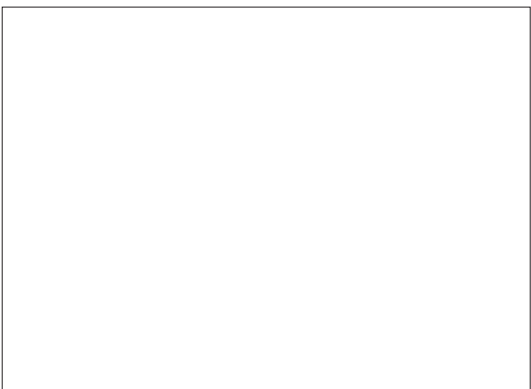
75 LVF 35 Optima

100 LVF 35 Optima



	FR	DE	EN	ES	IT	PT	RU
●	Réactions en service	Reaktionskräfte in Betrieb	Reactions in service	Reacciones en servicio	Reazioni in servizio	Reacções em serviço	Реакция при работе
■	Réactions hors service	Reaktionskräfte außer Betrieb	Reactions out of service	Reacciones fuera de servicio	Reazioni fuori servizio	Reacções fora de serviço	Реакция в покое
▲	Poids à vide sans lest avec flèche et hauteur maximum	Gewicht ohne Last, ohne Ballast, mit Ausleger und max. Höhe	Weight without load, without ballast, with jib and max. height	Peso en vacío sin lastre, con flecha y altura máxima	Peso a vuoto, senza zavorra, con braccio e altezza massimi.	Peso em vazio sem lastro com lança e altura máxima.	Вес пустого, без балласта, со стрелой, максимальной высоты.
▲	Poids total du lest	Ballast-Gesamtgewicht	Total ballast weight	Peso total del lastre	Peso totale della zavorra	Peso total do lastro	Общий вес балласта
▢	Courbes de charges sans plate-forme d'intervention	Lastkurven ohne Arbeitsbühne	Load curves without inspection platform	Curvas de cargas sin plataforma de servicio	Curve di carico senza piattaforma di intervento	Curvas de carga sem plataforma de intervenção	Кривые грузоподъемности без технической платформой
▢	Courbes de charges avec plate-forme d'intervention déduire 0.1 t	Lastkurven mit Arbeitsbühne 0.1 t abziehen	Load curves with inspection platform, deduct 0.1 t	Curvas de cargas con plataforma de servicio descontar 0.1 t	Curve di carico con piattaforma di intervento detrarre 0.1 t	Curvas de carga com plataforma de intervenção deduzir 0.1 ton	Кривые грузоподъемности с технической платформой - вычесть 0.1 т
⊗	Axe articulation flèche	Auslegergelenks-achse	Jib articulation axis	Eje de articulación de la flecha	Perno di articolazione del braccio	Eixo de articulação da lança	Ось шарнира стрелы
⊞	Position girouette	Windfreistellung	Weathervane position	Posición veleta	Libera rotazione	Posição em cata-vento	Флюгер
🚛	Camion 13.4 m	Lkw 13.4 m	Lorry 13.4 m	Camión 13.4 m	Camion 13.4 m	Camião 13.4 m	Ррузовой автомобиль 13.4 м
▤	Conteneur High Cube 40', et/ou Flat Rack 20'	Container High Cube 40', und/oder Flat Rack 20'	Container High Cube 40', and/or Flat Rack 20'	Contenedor High Cube 40', y/o Flat Rack 20'	Container High Cube 40', e/ou Flat Rack 20'	Contentor High Cube 40', e/ou Flat Rack 20'	40-футовый контейнер повышенной вместимости High Cube, и/или 20-футовая открытая платформа Flat Rack
➔	Cadre d'ancrage serré	Fester Verankerungsrahmen	Tightened anchorage frame	Marco de anclaje de apriete	Quadro di ancoraggio stretto	Quadro de amarração apertado	Прикрепленная анкерная рама
➔	Cadre d'ancrage desserré	Looser Verankerungsrahmen	Loosened anchorage frame	Marco de anclaje de desapriete	Quadro di ancoraggio allentato	Quadro de amarração solto	Отсоединенная анкерная рама
⬆	Levage	Heben	Hoisting	Elevación	Sollevamento	Elevação	Подъем
⬆	Relevage	AL-Verstellen	Luffing	Izado	Brandeggio	Levantamento	Маховый подъем
⬆	Orientation	Schwenken	Slewing	Orientación	Rotazione	Rotação	Поворот
⬆	Translation	Kranfahren	Travelling	Traslación	Traslazione	Translação	Перемещение крана
⚡	Puissance nominale	Nennleistung	Rated power	Potencia nominal	Potenza nominale	Potência nominal	Номинальная мощность
ℹ	Nous consulter	Auf Anfrage	Consult us	Consultarnos	Consultateci	Consultar-nos	Проконсультируйтесь у нас

⚠ Document commercial non contractuel. Pour toute information technique se référer à la notice correspondante. Unverbindliches Vertriebsdokument. Für technische Informationen, siehe die entsprechenden Anweisungen. This commercial document is not legally binding. For any technical information, please refer to the corresponding instructions. Documento comercial no contractual. Para cualquier información técnica, ver la noticia correspondiente. Documento commerciale non vincolante, per tutte le informazioni tecniche fare riferimento al catalogo istruzioni. Documento comercial não contratual. Para qualquer informação técnica complementar consultar as respectivas instruções. Этот коммерческий документ не является юридически обязательным. Для получения технической информации, см. соответствующие инструкции.



www.manitowoc.com

**Americas**  
**Manitowoc, Wisconsin, USA**  
 Tel: +1 920 684 6621  
 Fax: +1 920 683 6277

**Shady Grove, Pennsylvania, USA**  
 Tel: +1 717 597 8121  
 Fax: +1 717 597 4062

**Europe, Middle East, Africa**  
**Ecully, France**  
 Tel: +33 (0)4 72 18 20 20  
 Fax: +33 (0)4 72 18 20 00

**China**  
**Shanghai, China**  
 Tel: +86 21 6457 0066  
 Fax: +86 21 6457 4955

**Greater Asia-Pacific**  
**Singapore**  
 Tel: +65 6264 1188  
 Fax: +65 6862 4040