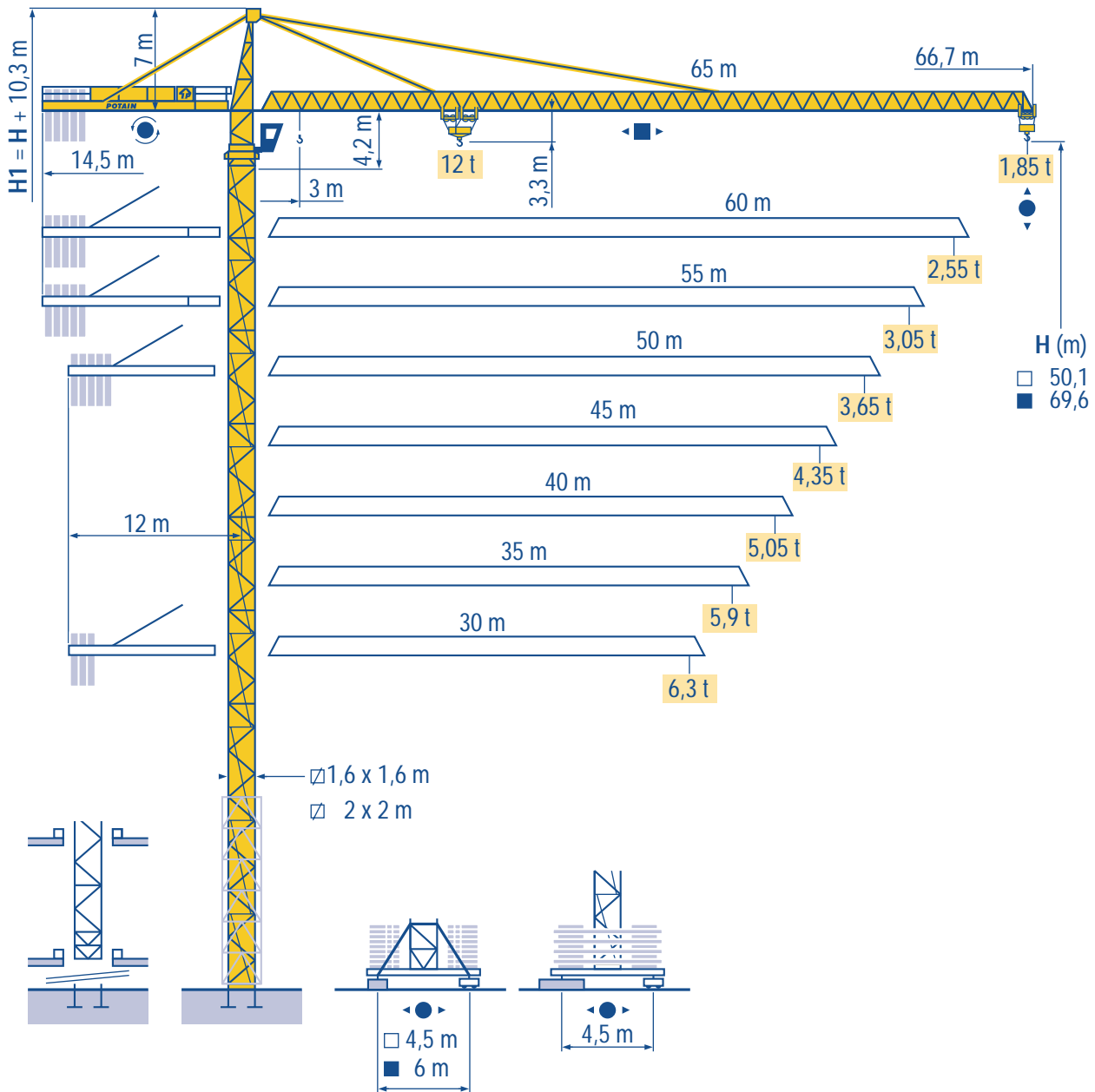


TOPKIT MD 235 A J12



HD
HDM



HDT



GTMR



CITY CRANE



TOPKIT MD
MAXI MD



MAXI TOPKIT



Topless MDT



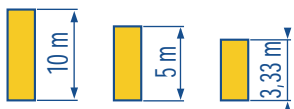
MR



CE FEM 1.001-A3

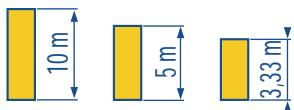
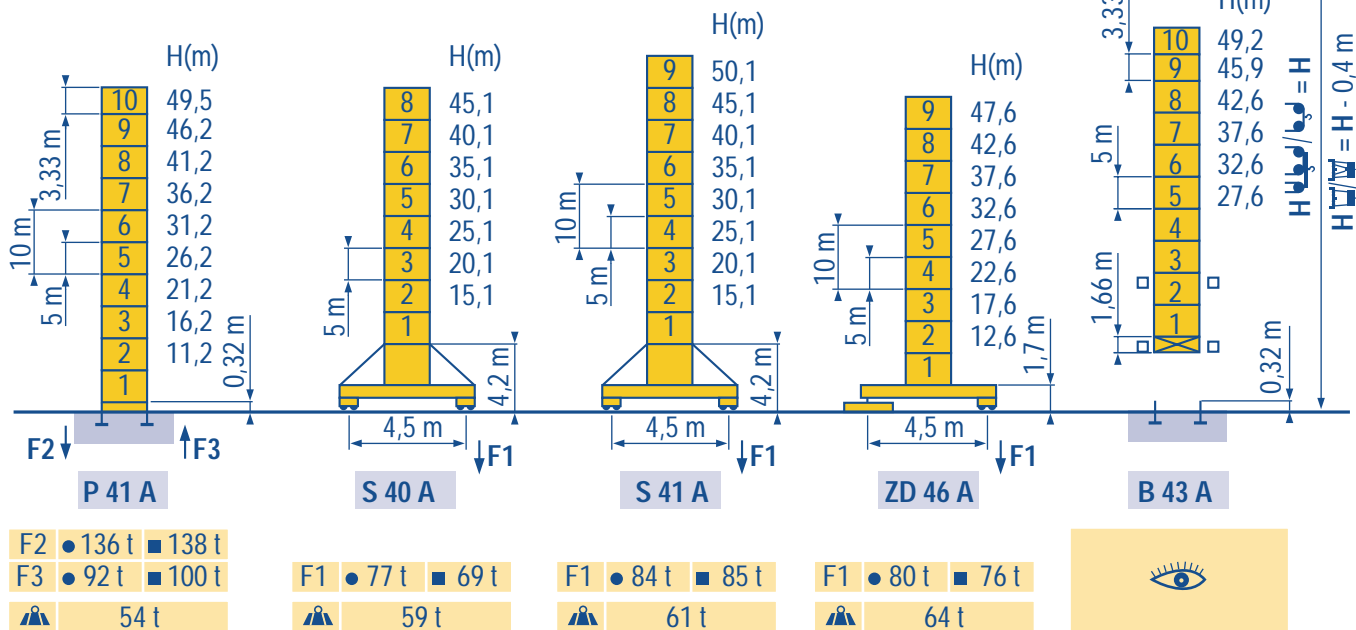


POTAIN



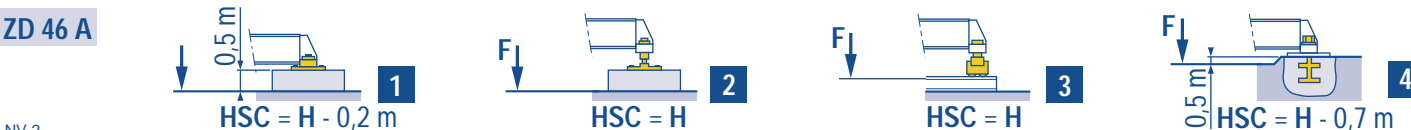
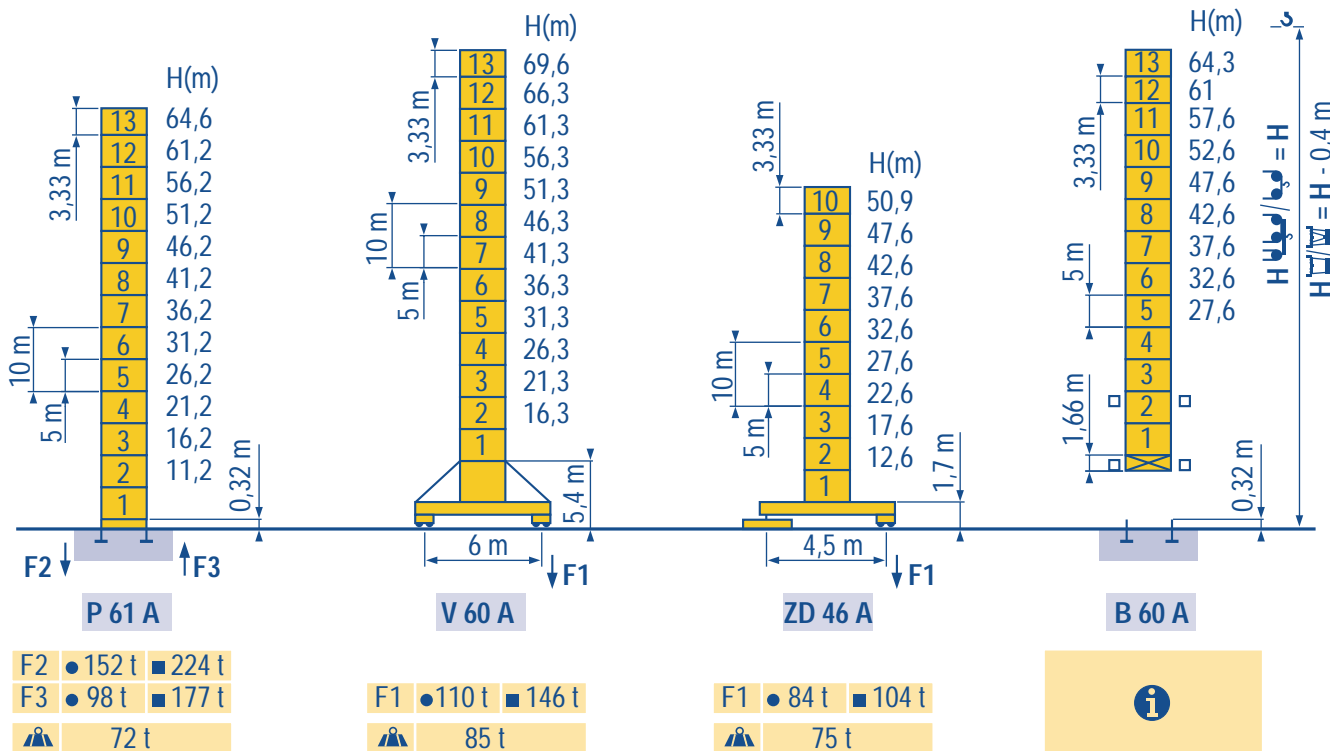
Ø 1,6 m
MD 235 A H12

30 m → 60 m



Ø 2 m
MD 235 A J12

30 m → 65 m



Courbes de charges
Lastkurven



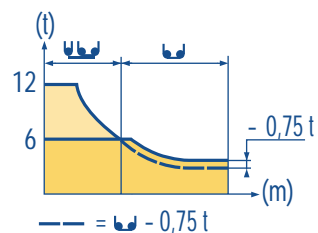
Load diagrams
Curvas de cargas



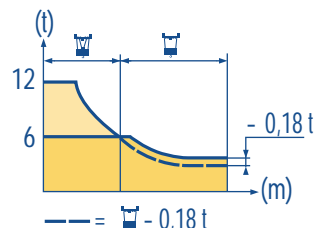
Curve di carico
負荷曲线



65 m	3	▶	13,3	15	17	20	22	23,3	25,8	27	30	32	35	37	40	42	45	47	50	52	55	57	60	62	65 m
			12	10,4	8,9	7,3	6,5	6	6	5,7	5	4,7	4,2	3,9	3,5	3,3	3	2,9	2,7	2,5	2,3	2,2	2,1	2	1,85 t
60 m	3	▶		15,4	17	20	22	25	27	29,9	30	32	35	37	40	42	45	47	50	52	55	57	60 m		
				12	10,6	8,7	7,8	6,6	6	6	6	5,6	5	4,7	4,3	4	3,7	3,5	3,2	3,1	2,9	2,7	2,55 t		
55 m	3	▶		16,2	17	20	22	25	27	28,4	31,5	32	35	37	40	42	45	47	50	52	55 m				
				12	11,3	9,3	8,3	7,1	6,4	6	6	5,9	5,3	5	4,5	4,3	3,9	3,7	3,4	3,3	3,05 t				
50 m	3	▶		16,9	17	20	22	25	27	29,8	33	35	37	40	42	45	47	50 m							
				12	11,9	9,8	8,7	7,5	6,8	6	6	5,6	5,2	4,8	4,5	4,2	3,9	3,65 t							
45 m	3	▶		17,6	20	22	25	27	30	31	34,3	37	40	42	45 m										
				12	10,3	9,2	7,8	7,1	6,2	6	6	5,5	5	4,7	4,35 t										
40 m	3	▶		17,6	20	22	25	27	30	31,2	34,5	37	40 m												
				12	10,4	9,2	7,9	7,2	6,3	6	6	5,5	5,05 t												
35 m	3	▶		17,6	20	22	25	27	30	31,2	34,5	35 m													
				12	10,4	9,2	7,9	7,2	6,3	6	6	5,9 t													
30 m	3	▶		17,6	20	22	25	27	30 m																
				12	10,4	9,2	7,9	7,2	6,3 t																



65 m	2,5	▶	13,3	15	17	20	22	23,4	24	27	30	32	35	37	40	42	45	47	50	52	55	57	60	62	65 m
			12	10,4	9	7,3	6,5	6	6	5,2	4,5	4,1	3,6	3,4	3	2,8	2,5	2,3	2,1	2	1,8	1,7	1,5	1,43	1,3 t
60 m	2,5	▶		15,5	17	20	22	25	27,5	28,2	30	32	35	37	40	42	45	47	50	52	55	57	60 m		
				12	10,8	8,9	7,9	6,8	6	6	5,5	5,1	4,6	4,2	3,8	3,6	3,2	3	2,8	2,6	2,4	2,3	2,1 t		
55 m	2,5	▶		16,3	17	20	22	25	27	28,9	29,6	32	35	37	40	42	45	47	50	52	55 m				
				12	11,4	9,4	8,4	7,2	6,5	6	6	5,4	4,9	4,5	4,1	3,8	3,5	3,3	3	2,8	2,6 t				
50 m	2,5	▶		17,1	20	22	25	27	30,2	31	32	35	37	40	42	45	47	50 m							
				12	9,9	8,9	7,6	6,9	6	6	5,8	5,2	4,8	4,3	4,1	3,7	3,5	3,2 t							
45 m	2,5	▶		17,7	20	22	25	27	30	31,4	32,2	35	37	40	42	45 m									
				12	10,4	9,3	8	7,2	6,4	6	6	5,4	5	4,6	4,3	3,9 t									
40 m	2,5	▶		17,8	20	22	25	27	30	31,6	32,4	35	37	40 m											
				12	10,5	9,4	8	7,3	6,4	6	6	5,5	5,1	4,6 t											
35 m	2,5	▶		17,8	20	22	25	27	30	31,6	32,4	35 m													
				12	10,5	9,4	8	7,3	6,4	6	6	5,5 t													
30 m	2,5	▶		17,8	20	22	25	27	30 m																
				12	10,5	9,4	8	7,3	6,4 t																



Voir télescopage sur dalles
 ● Réactions en service
 ■ Réactions hors service
 A vide sans lest (ni train de transport) avec flèche et hauteur maximum.
 Nous consulter

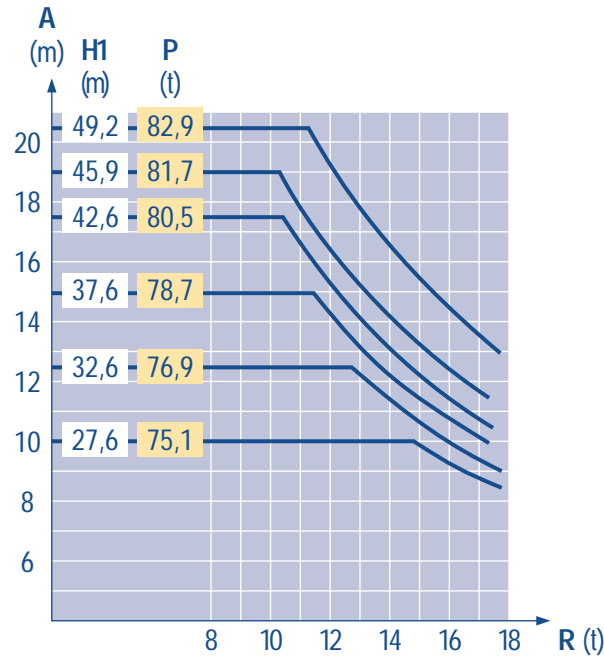
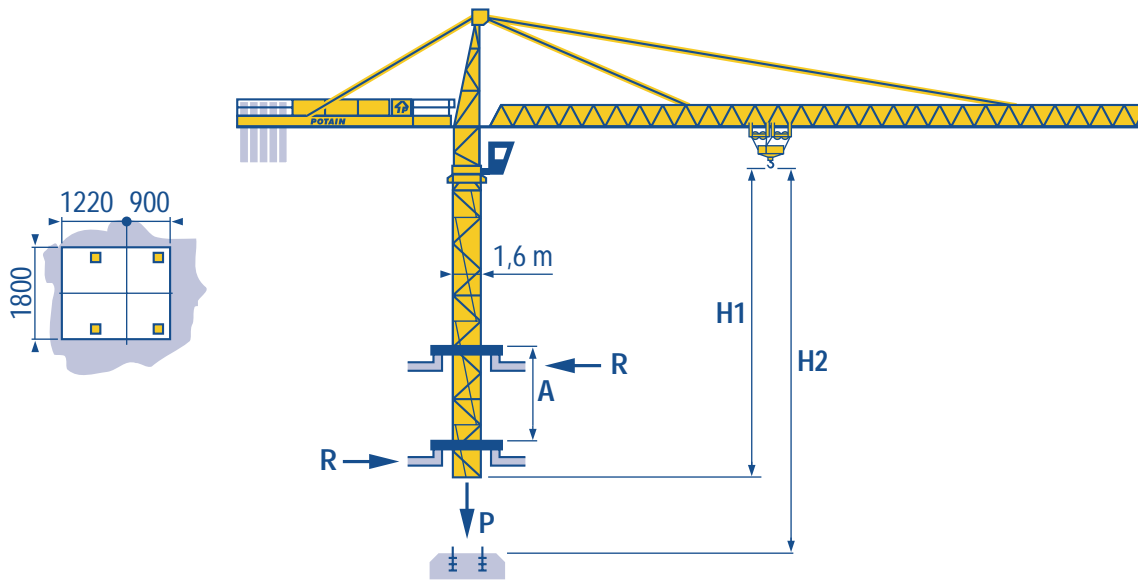
Siehe Kletterkrane im Gebäude
 ● Reaktionskräfte in Betrieb
 ■ Reaktionskräfte außer Betrieb
 Ohne Last, Ballast (und Transportachse), mit Maximalausleger und Maximalhöhe.
 Auf Anfrage

See climbing crane
 Reactions in service
 Reactions out of service
 Without load, ballast (or transport axles), with maximum jib and maximum height.
 Consult us


Vea grua trepadora
 Reacciones en servicio
 Reacciones fuera de servicio
 Sin carga, sin lastre, (ni tren de transporte), flecha y altura máxima.
 Consultarnos

Consultare gru in cavedio
 Reazioni in servizio
 Reazioni fuori servizio
 A vuoto, senza zavorra (ne assali di trasporto) con braccio massimo e altezza massima.
 Consultateci

见楼板顶升
 工作状态下的反应
 非工作状态下的反应
 空载无压重也无运输车
 有吊臂和最大高度
 请向我方咨询




LNV 3

A Distance entre cadres
H1 Hauteur grue
P Poids de la grue (en service)
R Réaction horizontale
 Nous consulter

F Distance between collars
Crane height
Crane weight (in service)
Horizontal reaction
Consult us

GB Distanza fra i telai
Altezza gru
Peso della gru (in servizio)
Reazione orizzontale
Consultateci

A Abstand zwischen den Rahmen
H1 Kranhöhe
P Krangewicht (in Betrieb)
R Horizontalkräfte
 Auf Anfrage

D Distancia entra marcos
Altura grúa
Peso de la grúa (en servicio)
Reaccion horizontal
Consultarnos

E 各附着框之间距离
工作状态下塔机高度
工作状态下塔机重量
水平反力
请向我方咨询

Lest de contre-flèche
Gegenauslegerballast



Counter-jib ballast
Lastre de contra flecha



Contrappeso
平衡臂重



L (m)	4 600 - 4 200 - 3 400 - 2 300 kg		4 200 - 700 kg	
	L (m)	W (kg)	L (m)	W (kg)
65 m	14,5 m	23 600	14,5 m	23 100
60 m	14,5 m	21 700	14,5 m	21 700
55 m	14,5 m	20 200	14,5 m	20 300
50 m	12 m	23 600	12 m	23 800
45 m	12 m	21 700	12 m	21 000
40 m	12 m	19 400	12 m	18 900
35 m	12 m	16 800	12 m	16 800
30 m	12 m	14 100	12 m	14 000

Lest de base
Grundballast



Base ballast
Lastre de base



Zavorra di base
压重



∅ 1,6 m	S 40 A	H (m)	45,1	40,1	35,1	30,1	25,1	20,1	15,1					
			W (t)	66	66	66	66	66	66	66				
∅ 1,6 m	S 41 A	H (m)	50,1	45,1	40,1	35,1	30,1	25,1	20,1	15,1				
			W (t)	66	66	66	66	66	66	66	66			
∅ 1,6 m	ZD 46 A	H (m)	47,6	42,6	37,6	32,6	27,6	22,6	17,6	12,6				
			W (t)	60	60	60	60	60	60	60	60			
∅ 2 m	V 60 A	H (m)	69,6	66,3	61,3	56,3	51,3	46,3	41,3	36,3	31,3	26,3	21,3	16,3
			W (t)	132	120	84	72	48	24	24	24	24	24	24
∅ 2 m	ZD 46 A	H (m)	50,9	47,6	42,6	37,6	32,6	27,6	22,6	17,6	12,6			
			W (t)	75	60	60	60	60	60	60	60	60		

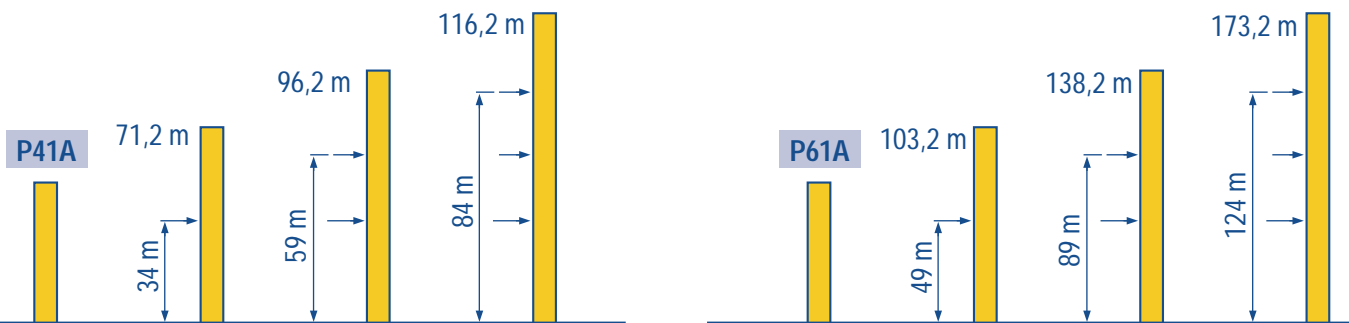
Ancrages
Verankerungen













Anclajes
Anclaje













Ancoraggio
附着



				U U		U U		ch - PS hp	kW								
	55 RCS 30	m/min	0 → 33		0 → 66		0 → 16,5		0 → 33		55	40,5	312 m				
		t	6		3		12		6								
	50 LVF 30	m/min	3,5 → 9 → 27 → 37 → 55 → 66						1,7 → 4,5 → 13,5 → 18,5 → 27,5 → 33						50	37	312 m
		t	6	6	6	4,5	3	1,5	12	12	12	9	6	3			
75 LVF 30	m/min	5 → 13 → 41 → 55 → 82 → 99						2,5 → 6,5 → 20,5 → 27,5 → 41 → 49,5						75	55	570 m	
	t	6	6	6	4,5	3	1,5	12	12	12	9	6	3				
	6 D3 V4-2	m/min	10 - 50 (12 t) 100 (6 t)									7,4	5,4				
	RCV 185	tr/min U/min rpm	0 → 0,8									2 x 9	2 x 6,6				
	S 40 A RT 324 R ≥ 10 m	m/min	12,5 - 25									2 x 7	2 x 5,2				
	S 41 A RT 443 A1 2V R ≥ 10 m	m/min	15 - 30									4 x 5	4 x 3,7				
	ZD 46 A RT 443 A1 2V	m/min	15 - 30									4 x 5	4 x 3,7				
	V 60 A RT 544 A1 2V R ≥ 13 m	m/min	13,5 - 27									4 x 7	4 x 5,2				
CEI 38  IEC 38		kVA															
400V (+6%-10%) 50 Hz		55 RCS/50 LVF : 90 kVA 75 LVF : 110 kVA						84/534 - 87/405									

LNV 2

	Levage	F	Hoisting	GB	Sollevamento	I
	Distribution		Trolleying		Distribuzione	
	Orientation		Slewing		Rotazione	
	Translation		Travelling		Traslazione	
	Conforme aux directives CEE 84/534 et 87/405 sur le niveau acoustique		In compliance with the EEC 84/534 and 87/405 Instructions on noise level		Conforme alle direttive CEE 84/534 e 87/405 sul livello acustico	
	Heben	D	Elevación	E	起升	C
	Katzfahren		Distribución		变幅	
	Schwenken		Orientación		回转	
	Kranfahren		Traslación		行走	
	Gemäss EWG-Richtlinien 84/534 und 87/405 für den Schall-Leistungspegel		Conforme con las directivas CEE 84/534 y 87/405 sobre el nivel acustico		符合 CEE 84/534 - CEE 87/405 声晌度规定	

Ref. 1997.51 LNV 5



18.Rue de Charbonnières, B.P. 173
F-69132 ECULLY Cedex
Tél. (33)04.72.18.20.20
Fax (33)04.72.18.20.00
<http://www.potain.com>
E-mail : mkt@potain.fr

TOPKIT MD 235 A J12

Copyright.Reproduction interdite © POTAIN 1997

Deutschland
POTAIN GmbH Tel : 06.105.704.0
Italia
POTAIN S.p.A. Tel : 0.331.49.33.11
Singapore
POTAIN PTE LTD Tel : (00.65) 227.1550